

# Eva Melanie Latini

Singer • Actor • Dancer • Director

MDV Management – Doris de Vries; Weserstrasse 59, 12045 Berlin; Telefon: +49 (0) 30 251-5950  
Telefon: +49 (0) 30 251-5950; E-Mail:contact@mdv-management.de



Diplom Bachelor of Arts, (Professional Artist) Musicaldarstellerin

Schwerpunkt im Bereich Tanz, Gesang und Schauspiel  
Sehr gute Kenntnisse in Sprecherziehung, Studio-, Radiosprechen, Partituren und Noten lesen. Erfahrung in Regie und Regieassistentz, sowie choreografischer Assistentz.  
Mehrjährige Erfahrung auf der Bühne im Musiktheater und in Shows.

"In einer kleinen Rolle muss man ein großer Künstler sein, um gesehen zu werden."

August Strindberg

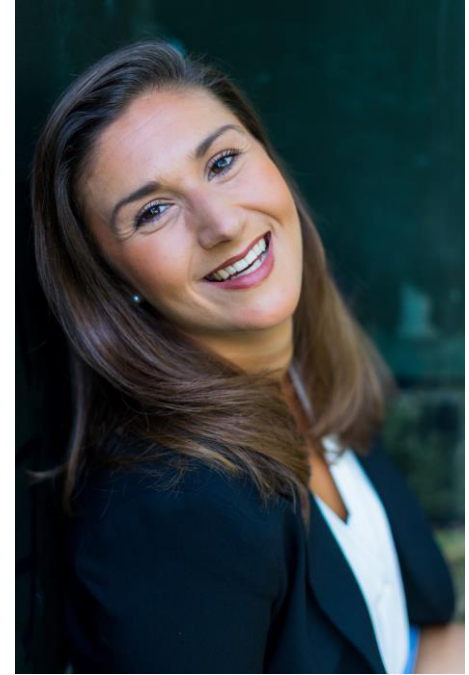
# Eva Melanie Latini

Singer • Actor • Dancer • Director

MDV Management – Doris de Vries Weserstrasse 59, 12045 Berlin; Telefon: +49 (0) 30 251-5950  
Mobil: +49 (0) 178 837-4076; E-Mail: [contact@mdv-management.de](mailto:contact@mdv-management.de)

Öffentliches Profil  
Geburtstag  
Geburtsort  
Zivilstand  
Staatsangehörigkeit  
Stimmfarbe  
Größe  
Haarfarbe  
Augenfarbe  
Konfektionsgröße  
Schuhgröße  
Sprachen  
Besondere Fähigkeiten  
Agentur  
  
Homepage

Theaterpolis, Filmmakers, Castforward  
27.02.1990  
Freiburg im Breisgau  
verheiratet keine Kinder  
Deutsch (italienischer Herkunft)  
Mezzo (Belt/mix bis e2, Lyrisch bis a2)  
169 cm  
Dunkel braun  
Braun  
36-38  
39  
Deutsch, Englisch, Italienisch  
Akzente, Moderation, Regie  
ZAV Köln Bereich Musical,  
MDV-Management Berlin  
<http://evamelanielatini.tilda.ws/>



## Ausbildung und Weiterbildung

<b>Abitur</b> 2009	Ernährungswissenschaftliches Gymnasium St. Ursula Freiburg im Breisgau
<b>Diplom Professional Artist Musicaldarstellerin</b> 2010 - 2012	Stage School Hamburg Verschiede Auftritte im Rahmen der Ausbildung u.a. In den fliegende Bauten, CCH Frühlingsball, Kampnagel und Altona Theater Hamburg
<b>Masterclasses Tanz</b> 2011	Glenn Allen Sims Alvin Ailey American Dance Theatre in Hamburg
<b>Masterclasses Schauspiel</b> 2012	Rocco Dal Vera und Joe Deer Acting in Musical Theatre (Method Acting)
<b>Studium Bachelor of Arts</b> 2013- 2016	Bildungswissenschaften/ Gruppenpädagogik-Theaterpädagogik an der Pädagogischen Hochschule Freiburg im Breisgau
<b>Coaching</b> 2012	CSI Sportakademie Freiburg- Motivationstraining und Sprechcoach für Kinder

## Engagements

---

### Model für White Secret Brautboutique

Bridal Teatime 2018

### Städtische Bühnen Freiburg Musical Sweeney Todd

Juli 2015-Juli 2016

Regie: Gary Joplin, Emma Jordan

### Europa-Park Rust Show Ensemble ABBA Show

April 2014-November 2014

### Till Eulenspiegel Musical Deutsche Kammerspiele

Juli 2013

### Städtische Bühnen Freiburg Operette Mahagonny

April 2013-Juni 2013

Regie: Tom Ryser

---

### Film-Fernsehen

2011

### Kurzfilm Master-Projekt Filmhochschule Offenburg

Mai 2018

### Model

#### Rolle:

Ensemble und Dance Captain

#### Rolle:

Sängerin Swing

wechselnde Rollen und  
Tanz-Gesangsensemble

#### CoverschauspielerIn-Probencover Rolle:

Jenny

---

### Promovideo

Boxkampf Wladimir Klitschko vs. David Haye  
SchauspielerIn für (RTL)

„Video 2000“ HauptdarstellerIn Sonja Sonne  
von Max Grummel

## Regie/ Choreographie und Assistenzen

---

### Theater Baden-Baden

Oktober 2018- Januar 2019

### Städtische Bühnen Freiburg

September 2018- April 2019

### Pädagogische Hochschule Freiburg

Studien Fachbereich Musik

Oktober 2016 –Juni 2017

### Städtische Bühnen Freiburg

Dezember 2015 –Januar 2017

### Städtische Bühnen Freiburg

November 2014

### Städtische Bühnen Freiburg

Februar 2014-September 2014- Dezember 2015

Märchen „Das kalte Herz“

Regieassistent und Abendspielleitung  
Regie: Thomas Höhne

Musical „Shockheaded Peter“

Regieassistent, choreographische Assistent und  
Abendspielleitung

Musical „Lady in the Dark“ von Kurt Weill  
in Eigenregie und Choreographie

Musical „Addams Family“ (Jugendtheater)

Regieassistent, choreographische Assistent und  
Abendspielleitung  
Regie: Gary Joplin und Emma Jordan

Ballett Nussknacker

Regieassistent und choreographische Betreuung  
Regie: Graham Smith

Musical Frühlingserwachen (Jugendtheater)

Regieassistent, Gesang, Tanz und Sprechtraining und  
Abendspielleitung

Regie: Gary Joplin und Emma Jordan